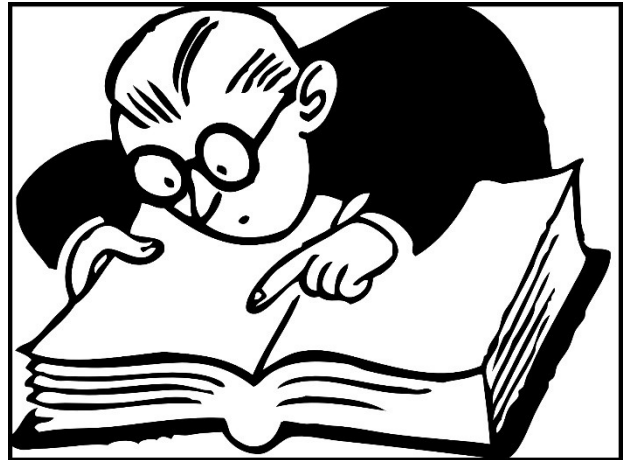


Wichtelgeschnuddel

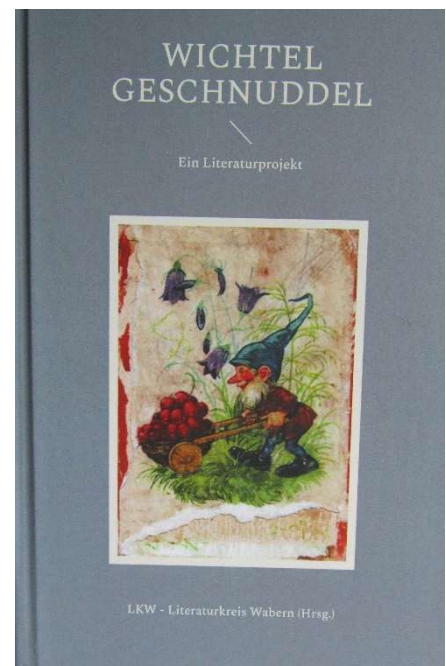
Hamburger Wichtelgedicht
(welches sich nur bei Flut reimt)

Ein Wichtel stand am Elbestrand
Und hielt die Angel in der Hand.
Er wollte fangen einen Barsch,
das Wasser stand ihm bis zum Knie.
Käthe, 8 Jahre, Hamburg



Aus nah und fern zusammen getragene Geheimnisse aus der Anderswelt, vereint im neuen Buch des LKW-LiteraturkreisWabern. 2022 erschien die schnell vergriffene, erste Auflage. Nun verbessert, überarbeitet und mit doppelt so vielen Texten für 17,45 Euro. (ISBN: 978-3-7583-7448-7)

Zum geringen Teil übernahm die Gemeinschaft notwendige Arbeiten. Alle anderen Vorgänge wie Gestaltung, Vorlage, Druckkontakte, sowie finanzielle Abwicklung übernahm ehrenamtlich Helge-Wolfgang Michel aus Homberg-Mardorf. Damit liegt nun ein weiterer, bläulicher Edelstein vor, den es in unserer märchenhaften Gegend zu entdecken gilt.



Der LKW trifft sich einmal im Monat. Diesmal am

Samstag, dem 8. Juni 2024 von 10 bis 12 Uhr,

im Familienzentrum Wabern. Gäste, auch nur zum Zuhören, sind herzlichst willkommen.

Info: Michael Meinicke, Tel.: 05683-3498480